

KLODEKAS 4

Art.-Nr.

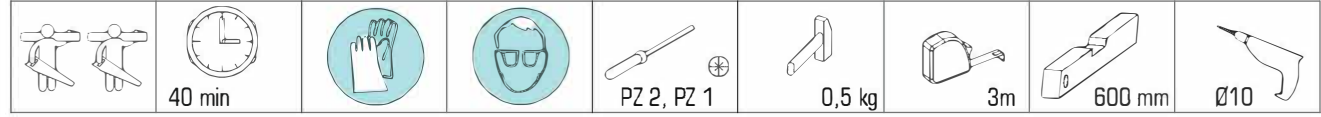
394 625
394 616

	700
	1200
	400
	mm

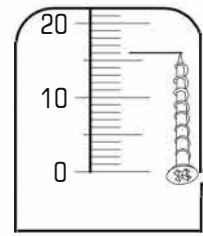
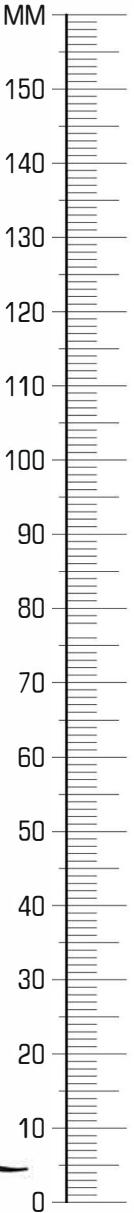
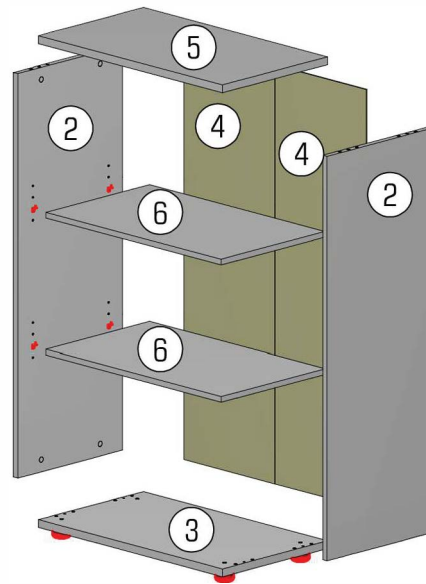
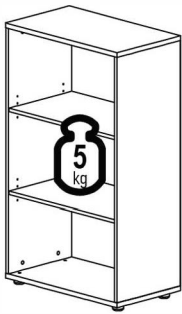
1/6

v0

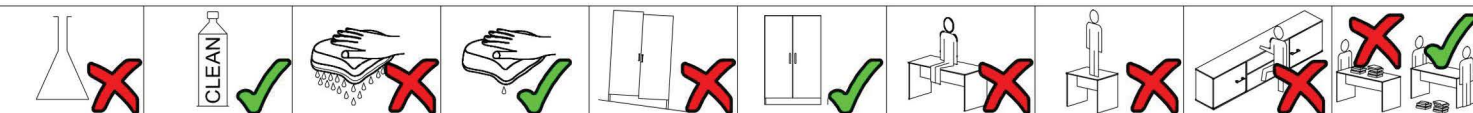
16-2024





ID	ID			
21094	②	1128*398*16	2x	1/1
21085	③	700*400*22	1x	1/1
21095	④	347*1168*3	2x	1/1
21087	⑤	700*400*22	1x	1/1
21088	⑥	666*394*16	2x	1/1

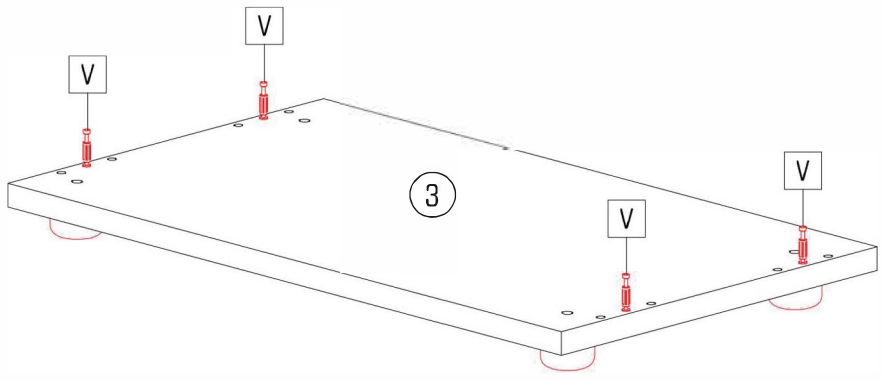
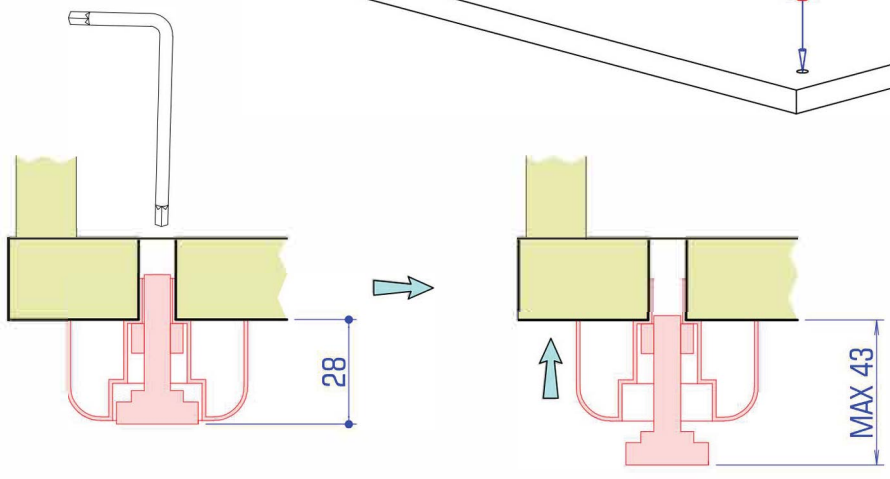
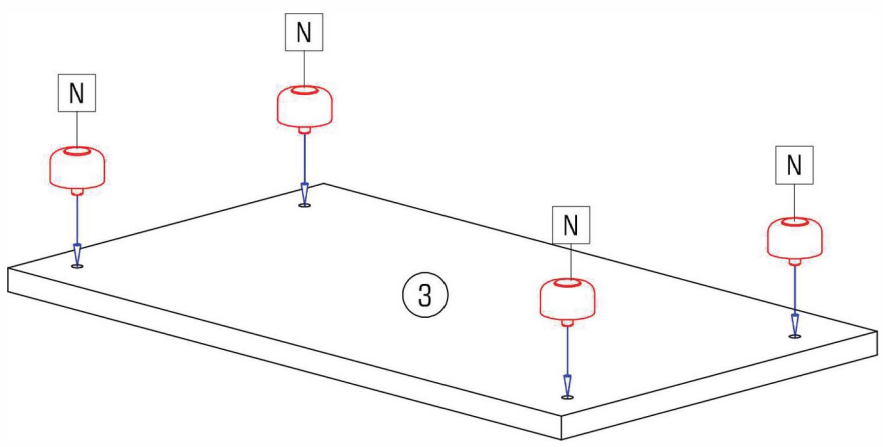
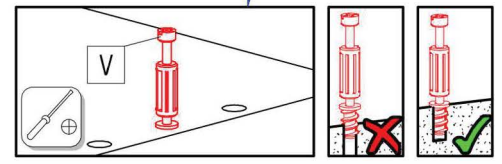
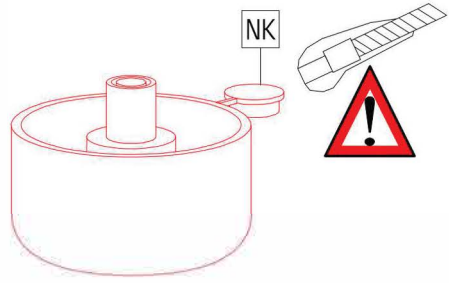
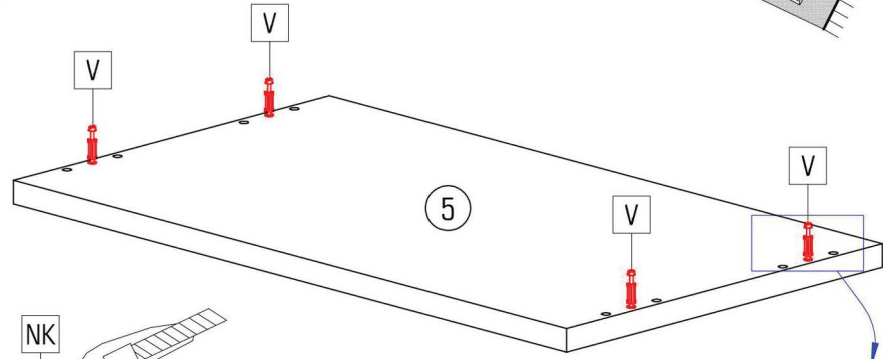
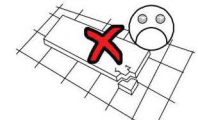
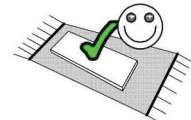





22800.01 	4	22256.00 	Ø5,0x70	22244.01 	Ø3,5x16		
A	1x	B	1x	E	2x	F	8x
24101.00 	Ø10	27000.00 	Ø8x30	8501.00 		30082.01 	Ø50 v=28
K	1x	L	16x	M	8x	N	4x
31108.00 	1x	21102.00 	Ø1,6x20	70013.01 	Ø15x13	70021.01 	
P	1x	T	50x	U	8x	V	8x

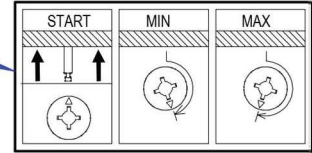
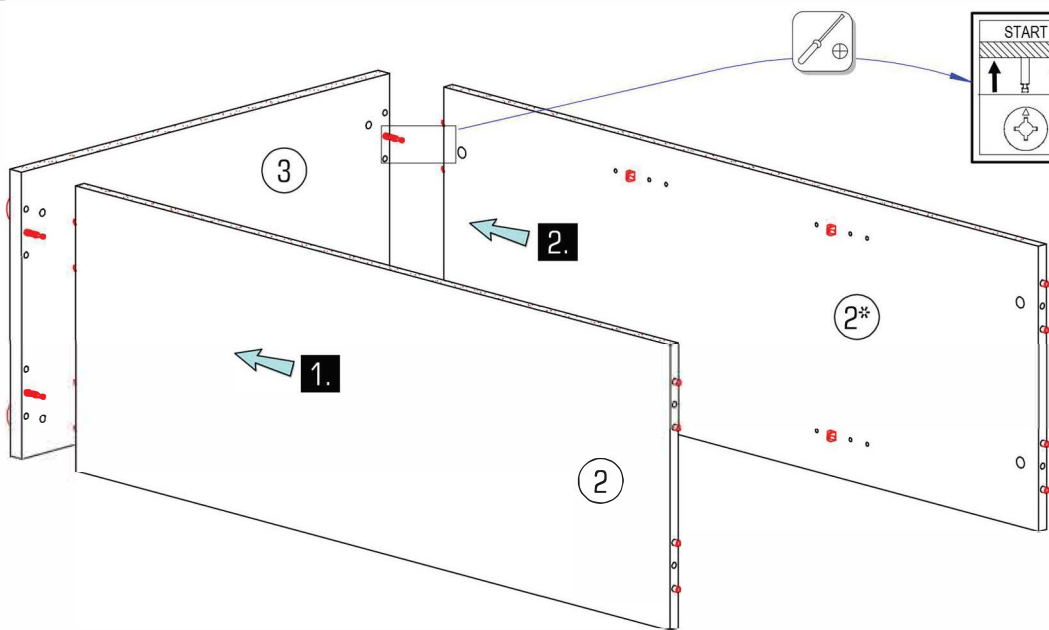
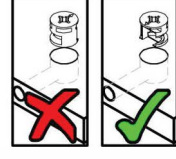
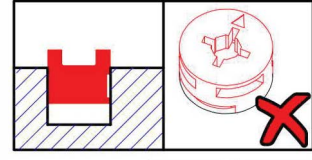
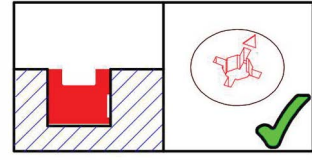
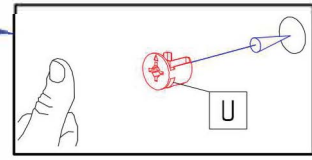
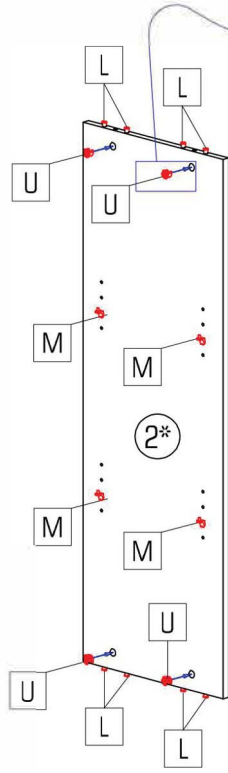
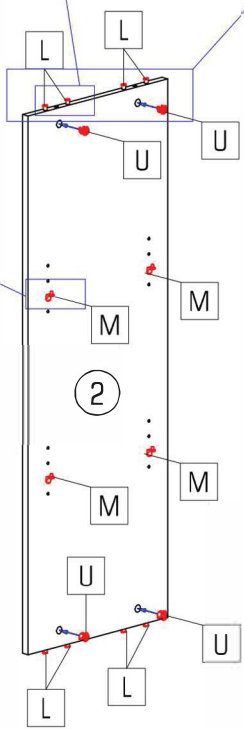
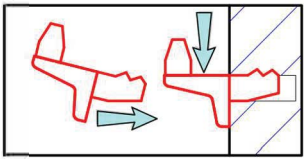
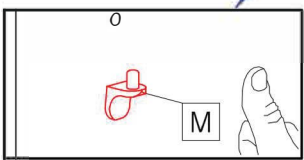
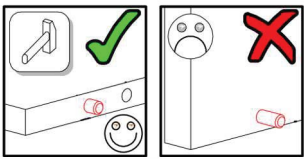
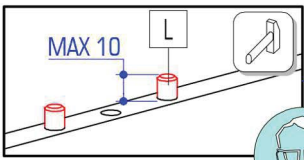
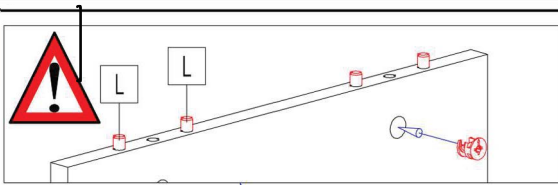


2/6 KLODEKAS 4

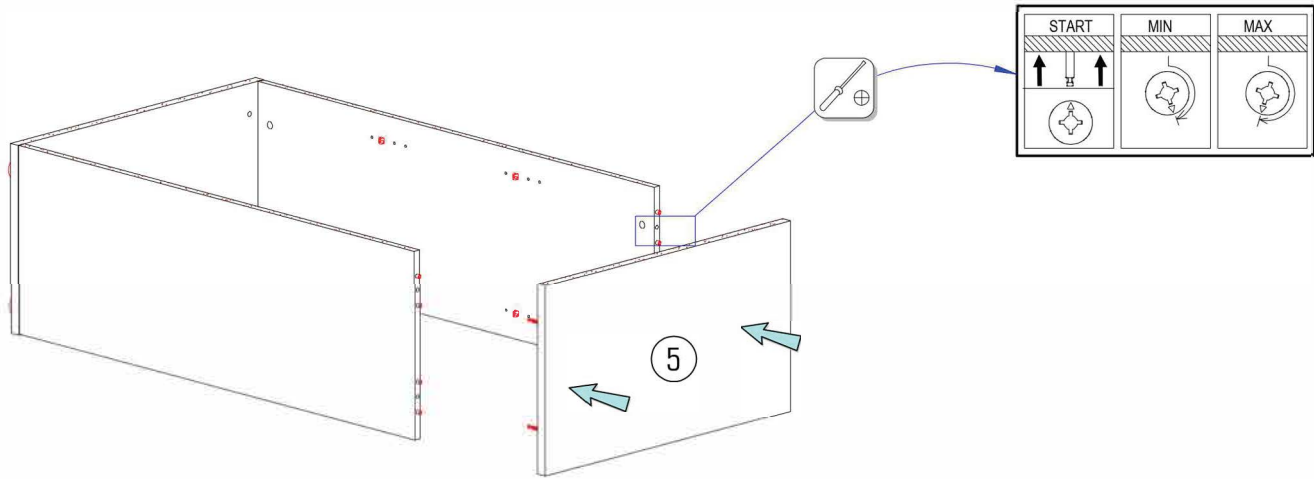
	$\varnothing 50$ v=28	
N	4x	V
		8x

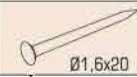


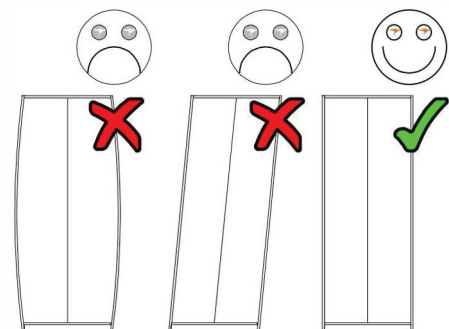
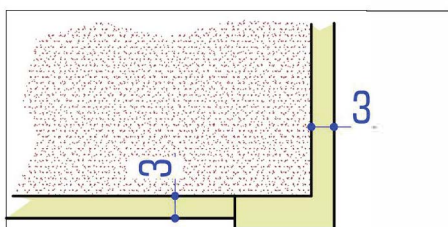
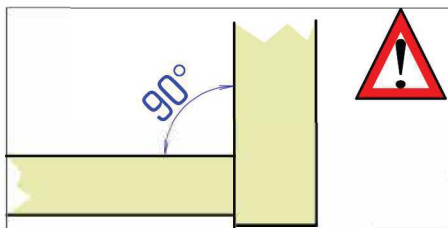
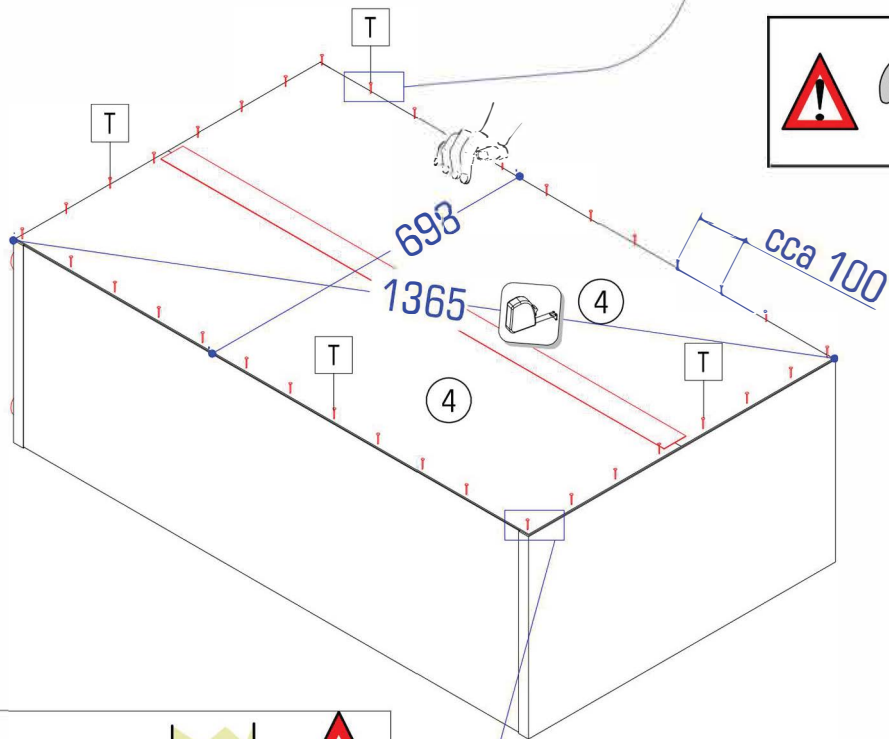
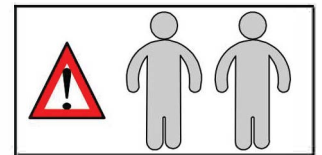
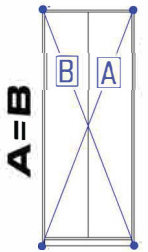
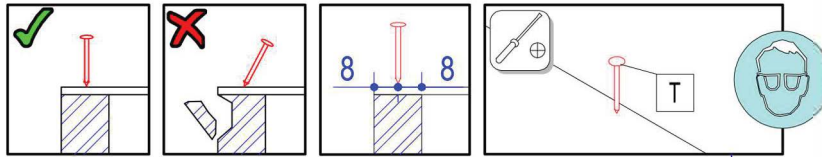
		
L	M	U
16x	8x	8x




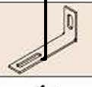


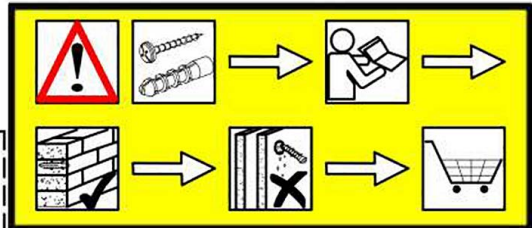
4/6 KLODEKAS 4



 $\varnothing 1,6 \times 20$
 T 50x



			
B 1x	E 2x	K 1x	P 1x



Caution! The wall must be examined before assembly. The included universal wall plugs are only suitable for using in firm masonry such as concrete block or brick. Do not use the wall plugs masonry such as hollow brick, lightweight block, surfaces such as gypsum plasterboard or other framing systems. If applicable, particular wall plugs must be used! These are available at a specialised store (hardware store). In case of non-compliance, the manufacturer/retailer or importer do not assume liability.

Upozornenie! Pevnosť steny sa musí pred montážou bezpodmienečne skontrolovať. Priložené univerzálne hmoždenky používajte jedine pre pevné múry ako je betón/tehla. Hmoždenky sa nesmú používať v prípade ľahkého stavebného muriva, dutá tehla, sádrokartónová doska alebo iných konštrukcií rámu. U týchto stien je nutné použiť špeciálne hmoždenky! Tieto je možné dostať v špeciálnych predajniach so stavebným materiálom. Pri nedodržaní pokynov nepreberajú výrobcovia/predajci a dodávateľia zodpovednosť za vzniknuté škody.

Upozornění! Před montáží je nutné zkontrolovat stav stěny. Přiložené univerzální hmoždinky jsou určeny pouze k použití pro pevné zdivo jako beton/cihly. Hmoždinky do zdi se nesmí používat u dutinová cihla, zdiva jako pórovitý stavební kámen, sádrokartónová deska nebo jiný měkký materiál. U těchto zdív jsou nutné použít speciální hmoždinky! Jsou k dostání v speciálních prodejnách se stavebním materiálem. Při nedodržení těchto pokynů výrobce/prodejce a dopravce neručí za způsobené škody.

Paňna! Prije montaže obvezno proverite svojstvo zida. Priložene univerzalne tiplje namijenene su isključivo za masivne zidove od betona/opeke. Tiplje za masivne zidove ne smiju se koristiti za zidove kao npr šupljina opeka laki sastavni elementi, gips-kartonске ploče ili drugi modularni načini gradnje. Za te zidove potrebne su eventualno specijalne tiplje! Iste su dostupne u specijaliziranim trgovinama građevinskim materijalom. U slučaju nepridržavanja prethodno navedenih napomena, proizvođač/trgovac i uvoznik ne preuzimaju odgovornost!

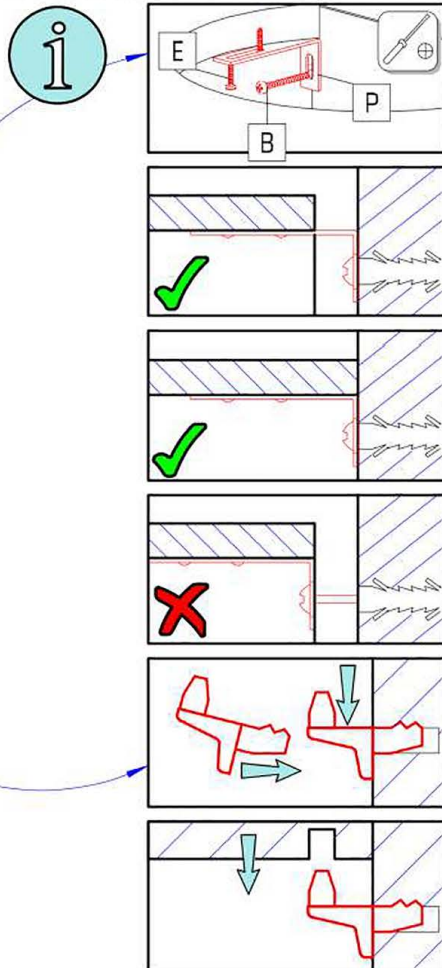
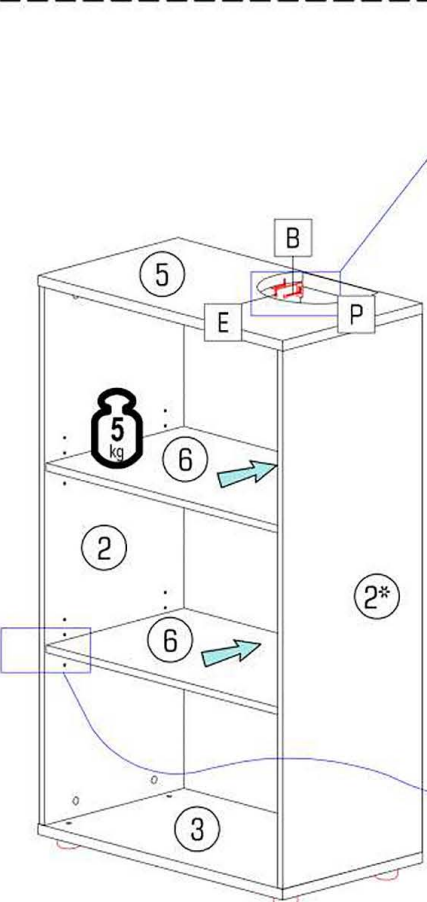
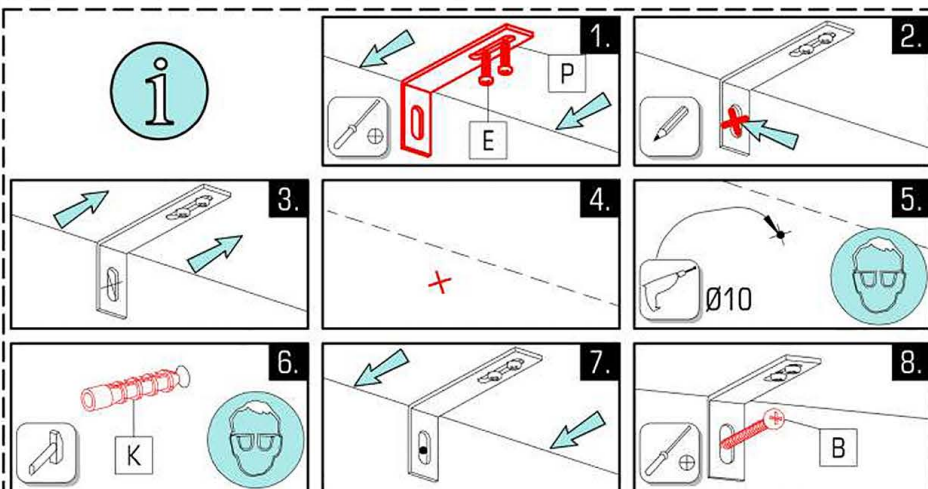
Achtung! Die Wandbeschaffenheit ist vor der Montage unbedingt zu prüfen. Die beigelegten Universaldübel sind ausschließlich nur zur Verwendung für festes Mauerwerk wie Beton/Ziegel. Die Mauerdübel dürfen nicht bei Mauerwerk wie Hohlraumziegel, Leichtbausteinen, Gipskartonplatte oder anderer Rahmenbauweise verwendet werden. Bei diesen Mauerwerken sind gegebenenfalls Spezialdübel zu verwenden! Diese sind in einem Fachgeschäft erhältlich. Bei Nichteinhaltung wird seitens Produzenten/Händler und Importeure keine Haftung übernommen.

Vigyázat! Szerelés előtt a falfelelőter felületlenül vizsgálja meg. A mellékelt univerzális öplki kizárólag stabil falazathoz használható mint például beton/teğla. A fal tiplje nem használható könnyű építőkövekhez, üreg teğla, gipszkarton lapokhoz vagy más fázázás építményekhez. Ezekhez a falfelelőtekhez csak speciális tiplik használhatóak, melyek szaküzletekben (barkácsruházakban) beszerezhetőek. Fentiek figyelmen kívül hagyása esetén a gyártó/kereskedő vagy forgalmazó nem vállal felelősséget.

Prudentă! Zidul trebuie examinat înainte de asamblare. Prilezile de perete sunt adecvate numai pentru utilizarea în zidărie fermă, cum ar fi betonul bloc sau cărămida. Nu folosii zidăria zidurilor de perete, cum ar fi cărămida goală, blocul ușor, suprafețe cum ar fi gips-carton sau alți încadrare sisteme. Dacă este cazul, trebuie folosite anume tiplje de perete! Acestea sunt disponibile la un magazin specializat (magazin de hardware). În caz de nerespectare, producătorul / vânzătorul cu amănuntul sau importatorul nu își asumă răspunderea.

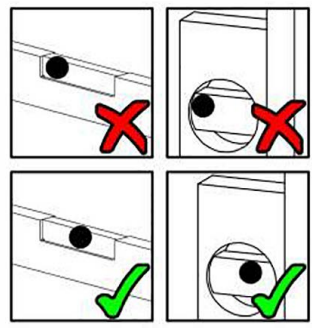
Uwaga! Ścianę należy sprawdzić przed montażem. Dołączone uniwersalne kołki rozporowe są odpowiednie tylko do stosowania w mocnych murach, takich jak beton lub cegła. Nie rób za pomocą kołków rozporowych murowanych, takich jak pustak, lekka kostka, powierzchnie takie jak płyty gipsowo-kartonowe lub inne systemy ram. Jeśli dotyczy, muszą to być określone kołki rozporowe być użytych! Są one dostępne w specjalistycznym sidapie niezgodności, producent / sprzedawca lub importer nie ponoszą odpowiedzialności.

Pozor! Pred montažou proverite stanje stene. Priloženi univerzalnii mozniki so izključno samo za uporabo na čvrstem zidovju, kot sta beton in opeka. Stanski mozniki se ne smejo uporabljati pri zidovju kot so votlina opeka, zidki za lahko gradnjo, mavčne plošče ali druge okvirne gradnje. Pri teh zidovjih morate v da njih primerih uporabljati posebne moznike. Ti so na voljo v specializiranih trgovinah (trgovinah z gradbenim materialom). Pri upoštevanju se s strani proizvajalca/trgovca in uvoznika ne prevzema jamstvo.



RO AVERTISMENT

- EN WARNING
- SK VÝSTRAHA
- CZ VAROVÁNÍ
- HR UPOZORENIE
- DE WARNUNG
- HU FIGYELEM
- SE VARNING
- SI OPOZORILO
- PL OSTRZEŻENIE



6/6 KLODEKAS 4



F 8x

