

Brian montážny návod

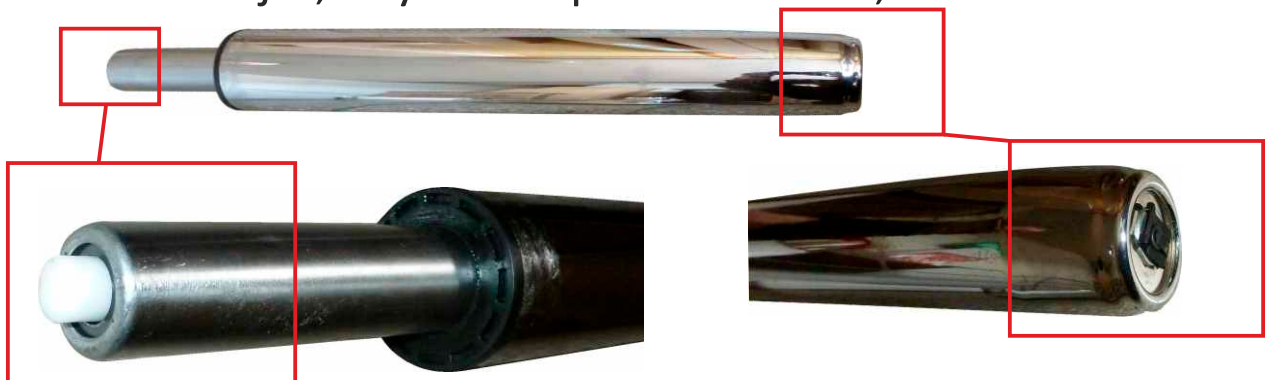
Krok 1: položte podstavec na zem



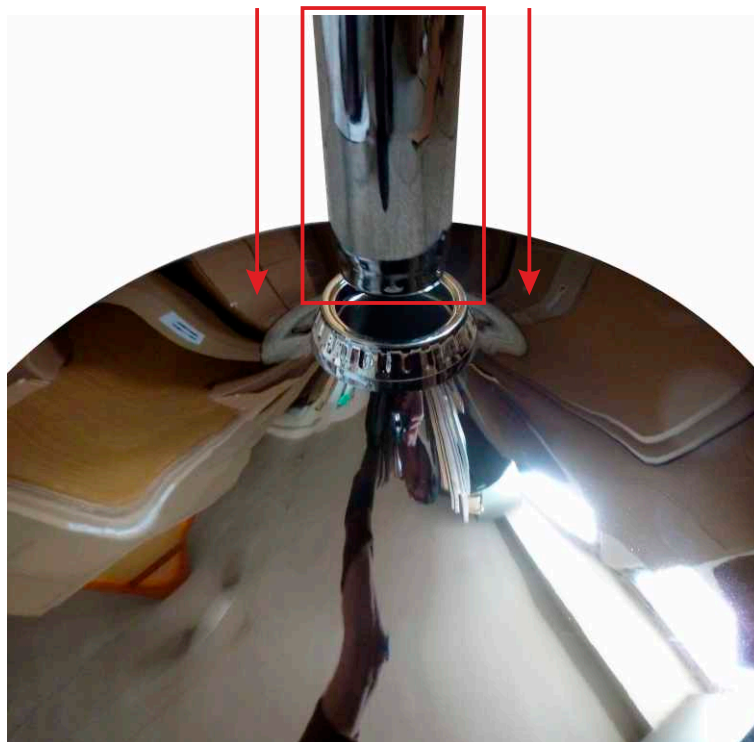
Krok 2: na podstavec položte okrasný krúžok



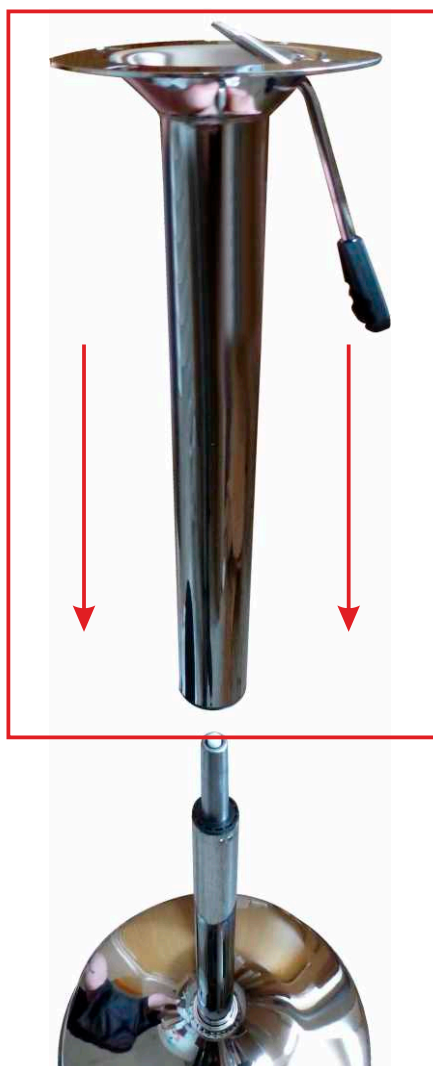
Krok 3: skontrolujte, aby konce piestu boli tak, ako na obrázku



Krok 4: piest vložte do podstavca a zatlačte



Krok 5: ďalšiu časť (vid' obrázok) vložte na piest s podstavcom



Krok 6: vrch podstavy na ktorý položíme plát stola, musí vyzeráť takto.



Krok 7: páčka, ktorú vydíte na obrázku, musí pritláčať na vrch piestu, umožňuje pohyb piestu „nastavenie výšky stola“



Krok 8: na vrch konštrukcie stola položíte stolovú dosku a pomocou 4 šróbov, plát stola upevníte na konštrukciu stola.



Krok 9: montáž stola je hotová

